

## 調査資料

## 全国駐車場整備状況調査

(平成21年12月末現在)

この調査は、毎年1回国土交通省都市・地域整備局が各都道府県及び政令指定都市の駐車場担当部局にその関係資料の収集を依頼し、関係各市町村の協力を得て、集計・整理した「自動車駐車場年報（平成21年度版）」の中より、必要と思われる下記項目を抜粋し、掲載したものです。

## 年度別駐車場整備状況

## 自動車保有台数と駐車場供用台数の推移

## 駐車場整備水準の推移

## 年度別駐車場整備状況の推移

## 年度別駐車場整備台数の推移

## 都道府県別駐車場整備状況（累計）

## 都道府県別駐車場整備状況（平成20年度分）

## 都道府県別二輪車駐車場整備状況（平成20年度分）

(参考)

## 駐車場整備状況（全国）

(月極駐車場、住宅の車庫、小規模路外駐車場（500㎡未満）等を除く）

	平成20年度末(A)	平成19年度末(B)	A / B
都市計画駐車場	120,775台	121,336台	1.00
届出駐車場	1,549,878台	1,482,645台	1.05
附置義務駐車場	2,514,807台	2,429,997台	1.03
路上駐車場(暫定駐車場)	1,357台	1,377台	0.99
計	4,186,817台	4,035,355台	1.04
自動車保有台数	77,032,468台	75,625,209台	1.02
自動車1万台当たりの駐車台数	543.5台	533.3台	1.02

**路外駐車場**：道路の路面外に設置される自動車の駐車のための施設であって、一般公共の用に供されるものをいう。

路外駐車場のうち、自動車の駐車のために供する部分の面積が500㎡以上であるものの、構造及び設備は、建築基準法その他の法令がある場合にはそれらの法令の規定によるほか、駐車場法施行令に定める技術的基準によらなければならない。

## （路外駐車場の分類）

**都市計画駐車場**：都市計画に必要な位置に適正な規模で永続的に確保され、またその対象とする駐車需要が広く、一般公共の用に供すべき基幹的なものであり、都市計画に定められた路外駐車場をいう。都市の計画的整備及び市街地再開発を進めてゆく上で、基幹的な都市施設としてその役割は大いに期待されるものである。

平成21年3月末現在、約121千台分が整備されている。

**届出駐車場**：都市計画区域内において、自動車の駐車のために供する部分の面積が500㎡以上の路外駐車場を設置し、その利用について駐車料金を徴収するものは、運輸省令、建設省令で定めるところにより、路外駐車場の位置・規模その他の必要な事項を都道府県に届け出なければならない。このような駐車場を届出駐車場という。平成21年3月末現在、約1,550千台分が整備されている。

**附置義務駐車施設**：地方公共団体は、駐車場整備地区内等において、一定規模以上の延床面積をもつ建築物を新築・増築するものに対して、条例でその建築物又はその建築物の敷地内に自動車の駐車のための施設を設けなければならない旨を定めることができる。この条例に基づき整備される駐車施設を附置義務駐車施設という。

平成21年3月末現在、約2,515千台分が整備されている。

**路上駐車場**：駐車場整備区域内の道路の路面に一定の区画を限って設置される自動車の駐車のための施設であって、一般公共の用に供するものをいう。路上駐車場の目的は当該地区内にある路外駐車場によっては満たされない自動車の駐車需要に応じるため、必要な路外駐車場の整備がなされるまでの間の暫定措置として、道路の路面を使用する形で設置されるものである。従って、当該地区において都市計画において定められた路外駐車場が整備されるに応じて、逐次路上駐車場は廃止するものである。

平成21年3月末現在、約1,400台分が設置されている。

I 総括

1 年度別駐車場整備状況

年 度	都市計画駐車場			届出駐車場			附置義務駐車施設		
	台数	構成比(%)	前年度比(%)	台数	構成比(%)	前年度比(%)	台数	構成比(%)	前年度比(%)
昭33	18	0.3	-	3,031	50.1	-	-	-	-
34	283	3.3	1572.2	3,600	42.5	118.8	969	11.4	-
35	1,313	6.4	464.0	9,908	48.0	275.2	2,830	13.7	292.1
36	1,777	6.1	135.3	15,058	51.9	152.0	5,341	18.4	188.7
37	1,777	4.4	100.0	24,376	60.5	161.9	8,082	20.1	151.3
38	4,543	7.6	255.7	32,810	54.8	134.6	17,224	28.8	213.1
39	6,881	7.9	151.5	44,318	50.7	135.1	32,448	37.1	188.4
40	8,948	8.6	130.0	53,597	51.4	120.9	39,448	37.9	121.6
41	12,077	9.9	135.0	60,435	49.3	112.8	47,916	39.1	121.5
42	13,339	9.3	110.4	65,660	45.8	108.6	62,639	43.7	130.7
43	14,051	8.0	105.3	81,816	46.5	124.6	78,562	44.6	125.4
44	16,239	7.3	115.6	103,666	46.8	126.7	99,984	45.2	127.3
45	18,120	6.8	111.6	124,429	46.6	120.0	123,997	46.4	124.0
46	22,557	6.6	124.5	159,567	46.8	128.2	157,372	46.2	126.9
47	25,238	6.1	111.9	184,869	45.0	115.9	199,223	48.5	126.6
48	29,049	6.2	115.1	204,054	43.2	110.4	236,723	50.2	118.8
49	31,748	5.8	109.3	254,040	46.6	124.5	257,449	47.2	108.8
50	33,781	5.6	106.4	287,457	47.9	113.2	276,285	46.1	107.3
51	33,114	4.8	98.0	342,221	49.7	119.1	310,263	45.1	112.3
52	39,395	5.4	119.0	357,306	48.9	104.4	330,680	45.3	106.6
53	44,208	5.6	112.2	386,983	49.2	108.3	353,611	44.9	106.9
54	45,335	5.3	102.5	416,123	49.1	107.5	383,584	45.3	108.5
55	48,627	5.3	107.3	458,053	50.2	110.1	403,355	44.2	105.2
56	49,524	5.1	101.8	491,736	50.7	107.4	426,947	44.0	105.8
57	50,834	4.9	102.6	520,863	50.7	105.9	454,177	44.2	106.4
58	52,586	4.8	103.4	549,765	50.4	105.5	487,170	44.6	107.3
59	54,698	4.7	104.0	596,047	50.8	108.4	519,397	44.3	106.6
60	56,535	4.6	103.4	598,808	49.2	100.5	559,709	46.0	107.8
61	59,698	4.6	105.6	625,322	48.4	104.4	603,838	46.8	107.9
62	60,858	4.5	101.9	636,309	47.4	101.8	643,422	47.9	106.6
63	64,792	4.5	106.5	674,916	47.0	106.1	694,469	48.4	107.9
平1	68,175	4.3	105.2	746,265	47.0	110.6	772,371	48.6	111.2
2	73,092	4.3	107.2	774,504	45.2	103.8	863,955	50.4	111.9
3	74,768	4.1	102.3	812,509	44.2	104.9	949,909	51.7	109.9
4	79,176	4.0	105.9	861,694	43.4	106.1	1,041,567	52.5	109.6
5	85,012	4.0	107.4	924,983	43.2	107.3	1,129,575	52.8	108.4
6	88,716	3.9	104.4	965,275	42.8	104.4	1,198,266	53.2	106.1
7	93,431	3.9	105.3	995,735	41.7	103.2	1,297,958	54.3	108.3
8	96,655	3.9	103.5	1,021,554	40.8	102.6	1,386,157	55.3	106.8
9	103,651	3.9	107.2	1,078,381	40.2	105.6	1,500,673	55.9	108.3
10	109,998	3.9	106.1	1,121,228	39.6	104.0	1,599,165	56.5	106.6
11	113,681	3.8	103.3	1,161,653	39.3	103.6	1,681,266	56.8	105.1
12	115,696	3.7	101.8	1,225,194	39.4	105.5	1,771,028	56.9	105.3
13	118,220	3.6	102.2	1,272,190	39.1	103.8	1,858,895	57.2	105.0
14	119,353	3.5	101.0	1,302,474	38.7	102.4	1,942,707	57.7	104.5
15	119,535	3.4	100.2	1,333,159	38.4	102.4	2,015,404	58.1	103.7
16	119,472	3.3	99.9	1,372,876	38.2	103.0	2,104,894	58.5	104.4
17	120,091	3.2	100.5	1,415,252	37.8	103.1	2,212,069	59.0	105.1
18	120,575	3.1	100.4	1,450,858	37.2	102.5	2,325,538	59.7	105.1
19	121,336	3.0	100.6	1,482,645	36.7	102.2	2,429,997	60.2	104.5
20	120,775	2.9	99.5	1,549,878	37.0	104.5	2,514,807	60.1	103.5

(注) 1. 都市計画駐車場または、附置義務駐車施設と届出駐車場の両方に該当する駐車場は、それぞれ都市計画駐車場または附  
 2. 自動車保有台数は、登録自動車（道路運送車両法第4条）に軽自動車（同法第60条、ただし二輪を除く）を加えた数値

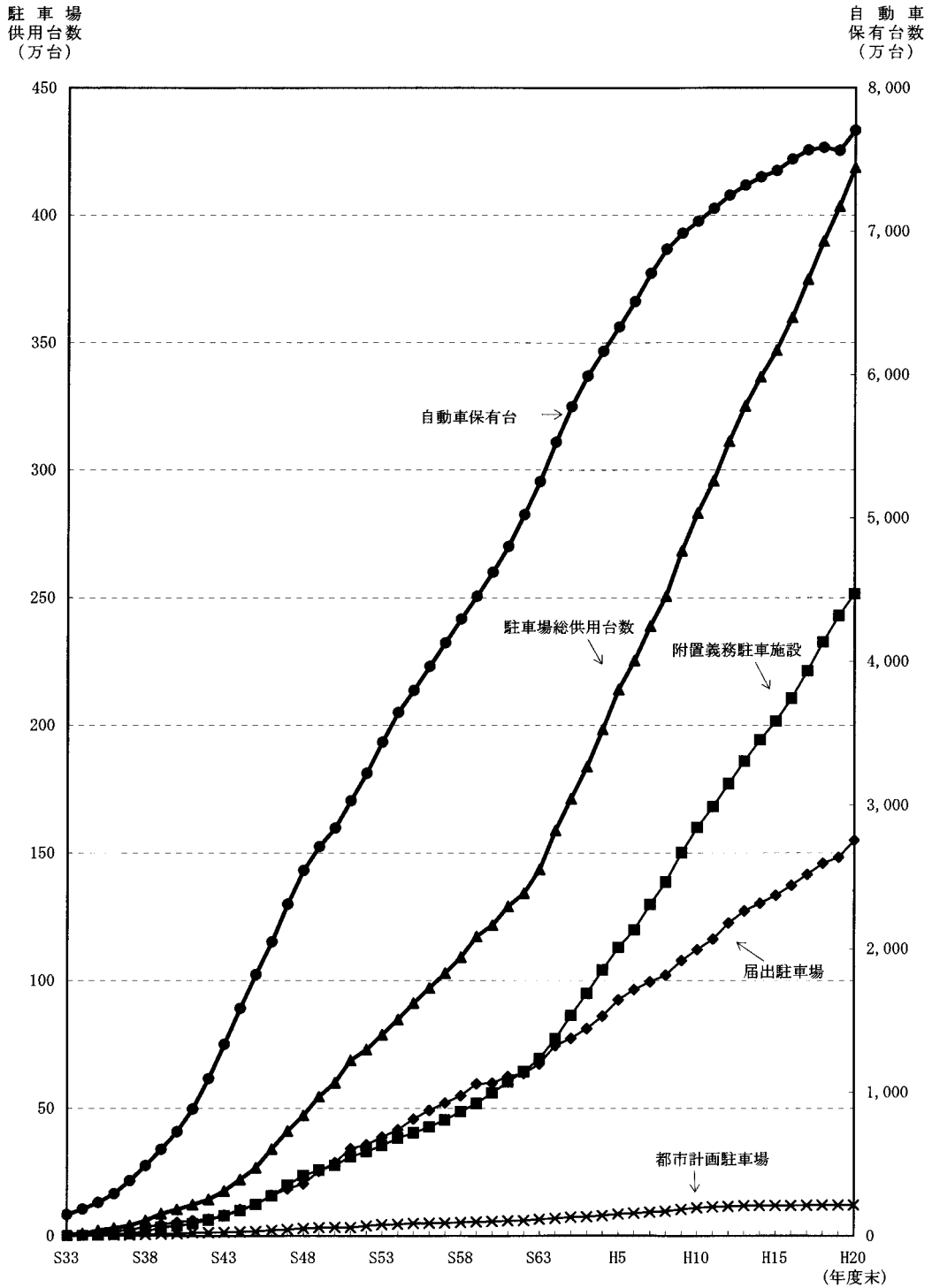
(各年度末)

路上駐車場			合計(駐車場総供用台数)		自動車保有台数(二輪を除く)		自動車1万台当り駐車台数	
台数	構成比(%)	前年度比(%)	台数	前年度比(%)	台数	前年度比(%)	台数	前年度比(%)
3,000	49.6	-	6,049	-	1,485,110	-	40.7	-
3,628	42.8	120.9	8,480	140.2	1,859,168	125.2	45.6	112.0
6,576	31.9	181.3	20,627	243.2	2,304,501	124.0	89.5	196.2
6,815	23.5	103.6	28,991	140.5	2,929,172	127.1	99.0	110.6
6,033	15.0	88.5	40,268	138.9	3,836,865	131.0	105.0	106.0
5,264	8.8	87.3	59,841	148.6	4,901,146	127.7	122.1	116.3
3,776	4.3	71.7	87,423	146.1	6,034,582	123.1	144.9	118.7
2,189	2.1	58.0	104,182	119.2	7,248,027	120.1	143.7	99.2
2,037	1.7	93.1	122,465	117.5	8,839,536	122.0	138.5	96.4
1,789	1.2	87.8	143,427	117.1	10,953,120	123.9	130.9	94.5
1,605	0.9	89.7	176,034	122.7	13,336,387	121.8	132.0	100.8
1,482	0.7	92.3	221,371	125.8	15,835,434	118.7	139.8	105.9
750	0.3	50.6	267,296	120.7	18,188,680	114.9	147.0	105.1
1,218	0.4	162.4	340,714	127.5	20,459,320	112.5	166.5	113.3
1,709	0.4	140.3	411,039	120.6	23,087,487	112.8	178.0	106.9
2,170	0.5	127.0	471,996	114.8	25,440,524	110.2	185.5	104.2
2,388	0.4	110.0	545,625	115.6	27,101,453	106.5	201.3	108.5
2,400	0.4	100.5	599,923	110.0	28,405,998	104.8	211.2	104.9
2,557	0.4	106.5	688,155	114.7	30,300,777	106.7	227.1	107.5
2,570	0.4	100.5	729,951	106.1	32,207,027	106.3	226.6	99.8
2,533	0.3	98.6	787,335	107.9	34,376,050	106.7	229.0	101.1
2,467	0.3	97.4	847,509	107.6	36,443,044	106.0	232.6	101.5
2,339	0.3	94.8	912,374	107.7	37,972,777	104.2	240.3	103.3
2,354	0.2	100.6	970,561	106.4	39,656,678	104.4	244.7	101.9
2,273	0.2	96.6	1,028,147	105.9	41,301,081	104.1	248.9	101.7
2,235	0.2	98.3	1,091,756	106.2	42,950,478	104.0	254.2	102.1
2,034	0.2	91.0	1,172,176	107.4	44,539,821	103.7	263.2	103.5
2,033	0.2	100.0	1,217,085	103.8	46,216,473	103.8	263.3	100.1
1,912	0.1	94.0	1,290,770	106.1	48,010,414	103.9	268.9	102.1
1,904	0.1	99.6	1,342,493	104.0	50,218,288	104.6	267.3	99.4
1,792	0.1	94.1	1,435,969	107.0	52,537,643	104.6	273.3	102.2
1,519	0.1	84.8	1,588,330	110.6	55,278,576	105.2	287.3	105.1
1,417	0.1	93.3	1,712,968	107.8	57,757,448	104.5	296.6	103.2
1,353	0.1	95.5	1,838,539	107.3	59,896,567	103.7	307.0	103.5
1,577	0.1	116.6	1,984,014	107.9	61,613,498	102.9	322.0	104.9
1,363	0.1	86.4	2,140,933	107.9	63,327,803	102.8	338.1	105.0
1,377	0.1	101.0	2,253,634	105.3	65,103,021	102.8	346.2	102.4
1,381	0.1	100.3	2,388,505	106.0	67,070,896	103.0	356.1	102.9
1,333	0.1	96.5	2,505,699	104.9	68,743,615	102.5	364.5	102.4
1,280	0.0	96.0	2,683,985	107.1	69,847,636	101.6	384.3	105.4
1,279	0.0	100.0	2,831,671	105.5	70,691,757	101.2	400.6	104.2
1,279	0.0	100.0	2,957,879	104.5	71,589,691	101.3	413.2	103.1
1,275	0.0	99.7	3,113,193	105.3	72,503,959	101.3	429.4	103.9
1,275	0.0	100.0	3,250,580	104.4	73,202,064	101.0	444.1	103.4
1,222	0.0	95.8	3,365,756	103.5	73,767,773	100.8	456.3	102.7
1,217	0.0	99.6	3,469,315	103.1	74,209,320	100.6	467.5	102.5
1,172	0.0	96.3	3,598,414	103.7	75,024,049	101.1	479.6	102.6
1,386	0.0	118.3	3,748,798	104.2	75,655,509	100.8	495.5	103.3
1,216	0.0	87.7	3,898,187	104.0	75,832,690	100.2	514.1	103.7
1,100	0.0	90.5	4,035,078	103.5	75,625,209	99.7	533.6	103.8
1,357	0.0	123.4	4,186,817	136.4	77,032,468	131.7	543.5	132.1

置義務駐車施設として計算している。

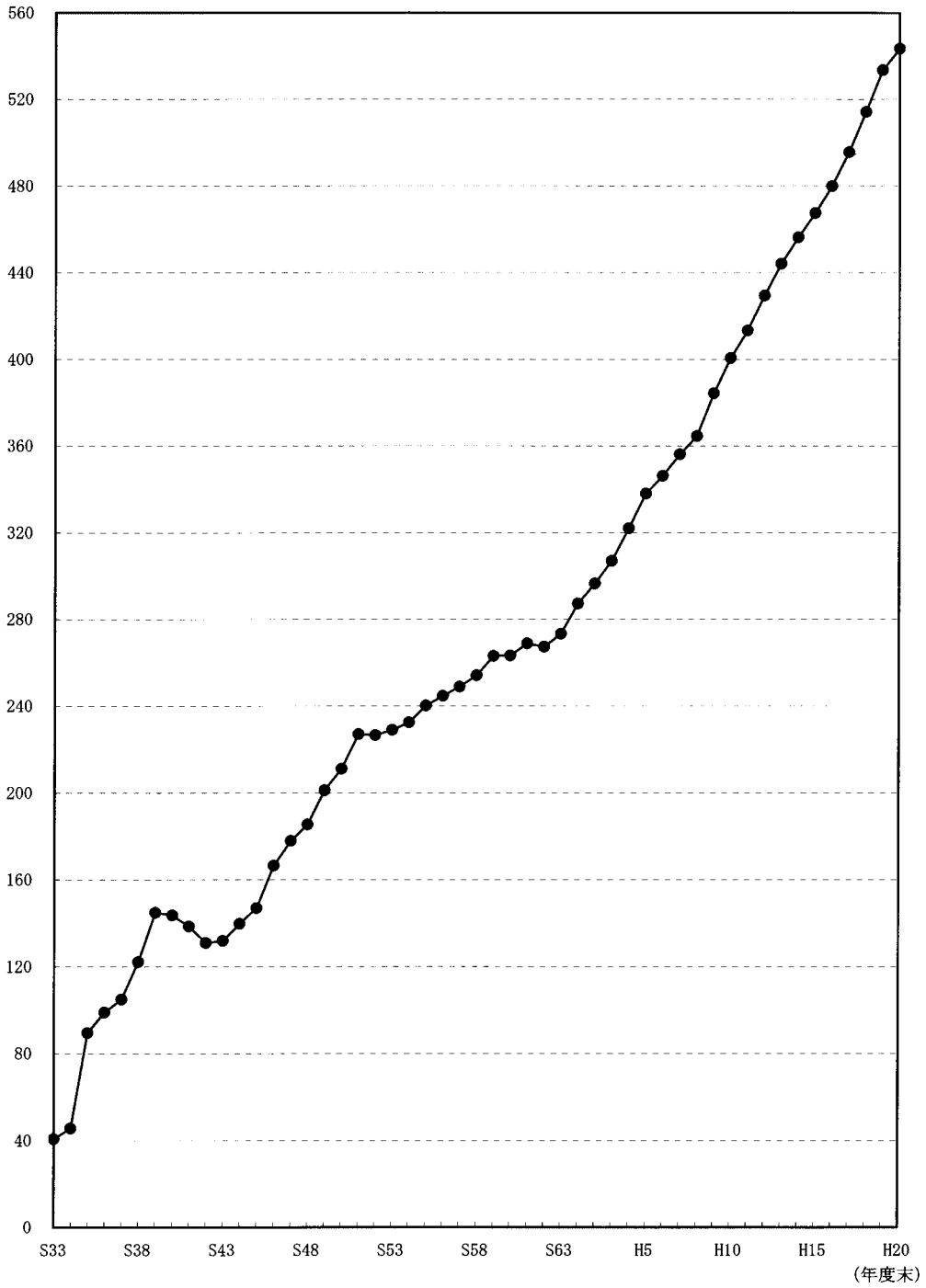
で参考値として掲載している。出典：わが国の自動車保有動向（監修：国土交通省自動車交通局）（平成21年3月末）

2 自動車保有台数と駐車場供用台数の推移



3 駐車場整備水準の推移

自動車保有台数1万台  
当たりの駐車台数(台)



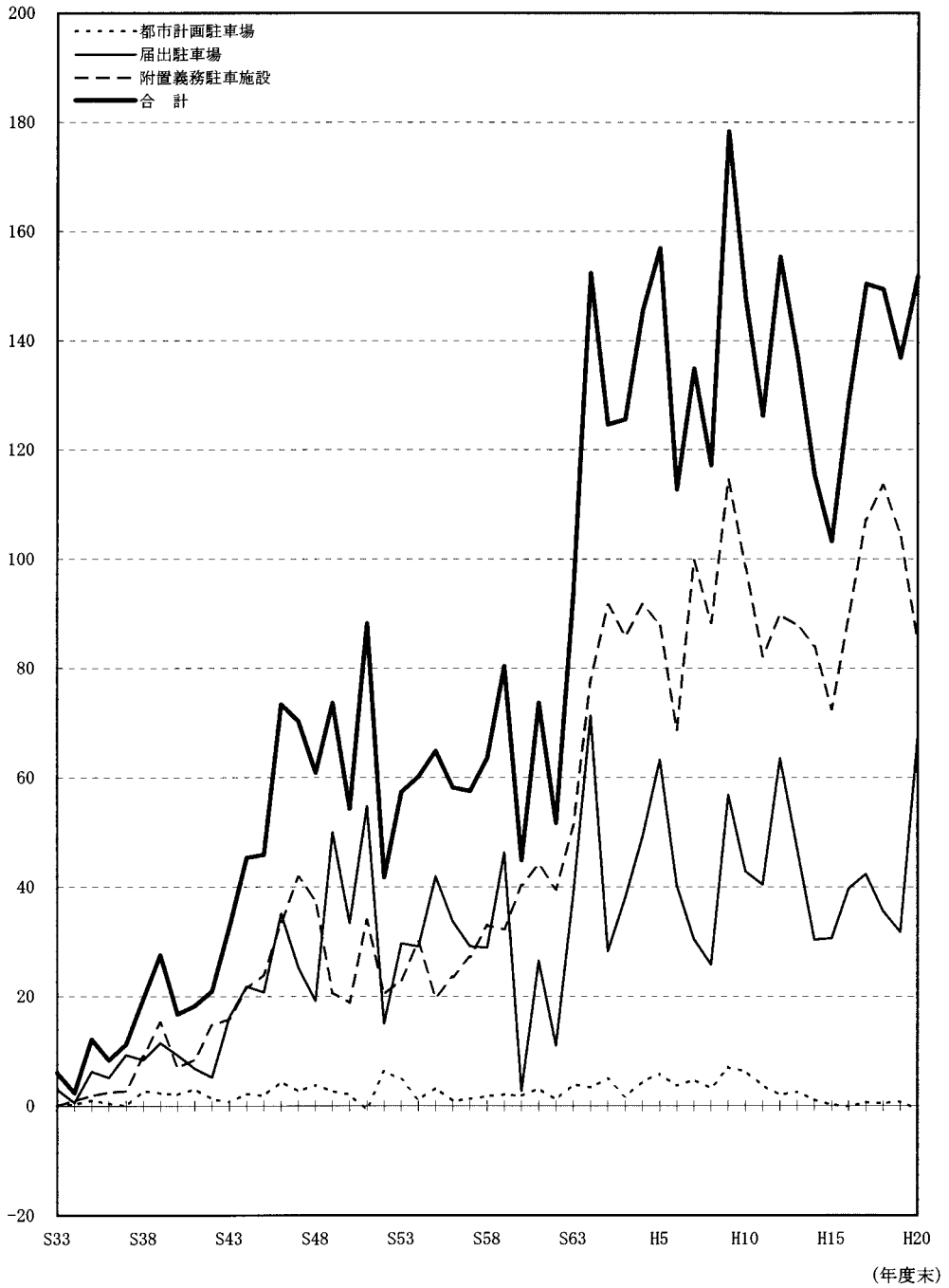
4 年度別駐車場整備状況の推移

年 度	都市計画駐車場		届出駐車場		附置義務駐車施設		路上駐車場		合 計	自動車 保有台数
	台 数	構成比(%)	台 数	構成比(%)	台 数	構成比(%)	台 数	構成比(%)		
昭33	18	0.3	3,031	50.1	-	-	3,000	49.6	6,049	1,485,110
34	265	10.9	569	23.4	969	39.9	628	25.8	2,431	374,058
35	1,030	8.5	6,308	51.9	1,861	15.3	2,948	24.3	12,147	445,333
36	464	5.5	5,150	61.6	2,511	30.0	239	2.9	8,364	624,671
37	-	-	9,318	82.6	2,741	24.3	-782	-6.9	11,277	907,693
38	2,766	14.1	8,434	43.1	9,142	46.7	-769	-3.9	19,573	1,064,281
39	2,338	8.5	11,508	41.7	15,224	55.2	-1,488	-5.4	27,582	1,133,436
40	2,067	12.3	9,279	55.4	7,000	41.8	-1,587	-9.5	16,759	1,213,445
41	3,129	17.1	6,838	37.4	8,468	46.3	-152	-0.8	18,283	1,591,509
42	1,262	6.0	5,225	24.9	14,723	70.2	-248	-1.2	20,962	2,113,584
43	712	2.2	16,156	49.5	15,923	48.8	-184	-0.6	32,607	2,383,267
44	2,188	4.8	21,850	48.2	21,422	47.3	-123	-0.3	45,337	2,499,047
45	1,881	4.1	20,763	45.2	24,013	52.3	-732	-1.6	45,925	2,353,246
46	4,437	6.0	35,138	47.9	33,375	45.5	468	0.6	73,418	2,270,640
47	2,681	3.8	25,302	36.0	41,851	59.5	491	0.7	70,325	2,628,167
48	3,811	6.3	19,185	31.5	37,500	61.5	461	0.8	60,957	2,353,037
49	2,699	3.7	49,986	67.9	20,726	28.1	218	0.3	73,629	1,660,929
50	2,033	3.7	33,417	61.5	18,836	34.7	12	0.0	54,298	1,304,545
51	-667	-0.8	54,764	62.1	33,978	38.5	157	0.2	88,232	1,894,779
52	6,281	15.0	15,085	36.1	20,417	48.8	13	0.0	41,796	1,906,250
53	4,813	8.4	29,677	51.7	22,931	40.0	-37	-0.1	57,384	2,169,023
54	1,127	1.9	29,140	48.4	29,973	49.8	-66	-0.1	60,174	2,066,994
55	3,292	5.1	41,930	64.6	19,771	30.5	-128	-0.2	64,865	1,529,733
56	897	1.5	33,683	57.9	23,592	40.5	15	0.0	58,187	1,683,901
57	1,310	2.3	29,127	50.6	27,230	47.3	-81	-0.1	57,586	1,644,403
58	1,752	2.8	28,902	45.4	32,993	51.9	-38	-0.1	63,609	1,649,397
59	2,112	2.6	46,282	57.6	32,227	40.1	-201	-0.2	80,420	1,589,343
60	1,837	4.1	2,761	6.1	40,312	89.8	-1	-0.0	44,909	1,676,652
61	3,163	4.3	26,514	36.0	44,129	59.9	-121	-0.2	73,685	1,793,941
62	1,160	2.2	10,987	21.2	39,584	76.5	-8	-0.0	51,723	2,207,874
63	3,934	4.2	38,607	41.3	51,047	54.6	-112	-0.1	93,476	2,319,355
平1	3,383	2.2	71,349	46.8	77,902	51.1	-273	-0.2	152,361	2,740,933
2	4,917	3.9	28,239	22.7	91,584	73.5	-102	-0.1	124,638	2,478,872
3	1,676	1.3	38,005	30.3	85,954	68.5	-64	-0.1	125,571	2,139,119
4	4,408	3.0	49,185	33.8	91,658	63.0	224	0.2	145,475	1,716,931
5	5,836	3.7	63,289	40.3	88,008	56.1	-214	-0.1	156,919	1,714,305
6	3,704	3.3	40,292	35.8	68,691	60.9	14	0.0	112,701	1,775,218
7	4,715	3.5	30,460	22.6	99,692	73.9	4	0.0	134,871	1,951,363
8	3,224	2.8	25,819	22.0	88,199	75.3	-48	-0.0	117,194	1,689,231
9	6,996	3.9	56,827	31.9	114,516	64.2	-53	-0.0	178,286	1,104,021
10	6,347	4.3	42,847	29.0	98,492	66.7	-	-	147,686	844,121
11	3,683	2.9	40,425	32.0	82,101	65.1	-1	-0.0	126,208	897,934
12	2,015	1.3	63,541	40.9	89,762	57.8	-4	-0.0	155,314	914,268
13	2,524	1.8	46,996	34.2	87,867	64.0	-	-	137,387	698,105
14	1,133	1.0	30,356	26.3	84,047	72.8	-53	-0.0	115,483	565,709
15	182	0.2	30,613	29.6	72,462	70.2	-5	-0.0	103,252	441,547
16	-63	-0.0	39,717	30.8	89,490	69.3	-45	-0.0	129,099	814,729
17	619	0.4	42,376	28.2	107,175	71.3	168	0.1	150,384	631,460
18	484	0.3	35,606	23.8	113,469	76.0	-170	-0.1	149,389	177,181
19	761	0.6	31,787	23.2	104,459	76.3	-116	-0.1	136,891	-207,481
20	-561	-0.4	67,233	44.3	84,810	55.9	257	0.2	151,739	1,407,259
合 計	120,775	2.9	1,549,878	37.0	2,514,807	60.1	1,357	0.0	4,186,817	77,032,468

(注)昭和33年度については、それまでの累計である。

5 年度別駐車場整備台数の推移

駐車場整備台数（千台）





6 都道府県別駐車場整備状況(累計)

都道府県	都市計画駐車場		届出駐車場		附置義務駐車施設	
	箇所数	台数	箇所数	台数	箇所数	台数
北海道	18 ( 14 )	3,171 ( 2,700 )	375	94,610	3,412 ( 142 )	185,875 ( 29,161 )
青森県	6 ( 6 )	1,443 ( 1,443 )	82	17,093	304 ( 20 )	14,802 ( 2,001 )
岩手県	7 ( 7 )	990 ( 990 )	81	10,021	296 ( 14 )	20,453 ( 3,734 )
宮城県	8 ( 4 )	868 ( 678 )	223	34,879	764 ( 44 )	44,934 ( 5,135 )
秋田県	1 ( 1 )	61 ( 61 )	49	7,093	105 ( 2 )	10,705 ( 856 )
山形県	11 ( 11 )	3,523 ( 3,523 )	42	6,381	115 ( 11 )	5,372 ( 2,126 )
福島県	1 ( 1 )	530 ( 530 )	103	14,058	- ( - )	- ( - )
茨城県	13 ( 12 )	6,315 ( 5,562 )	118	34,208	127 ( 8 )	11,049 ( 1,834 )
栃木県	4 ( 4 )	758 ( 758 )	72	10,941	98 ( 3 )	6,224 ( 264 )
群馬県	8 ( 5 )	2,293 ( 1,707 )	59	11,118	396 ( 12 )	24,436 ( 3,481 )
埼玉県	10 ( 9 )	2,281 ( 2,096 )	234	58,768	213 ( 12 )	14,177 ( 3,142 )
千葉県	8 ( 8 )	2,477 ( 2,477 )	461	141,199	1,004 ( 75 )	47,547 ( 11,499 )
東京都	50 ( 50 )	18,345 ( 18,345 )	582	117,265	21,172 ( 561 )	607,146 ( 84,931 )
神奈川県	22 ( 20 )	7,633 ( 7,547 )	481	103,861	7,679 ( 213 )	337,164 ( 61,429 )
山梨県	- ( - )	- ( - )	28	3,392	- ( - )	- ( - )
新潟県	6 ( 4 )	852 ( 681 )	103	19,911	241 ( 13 )	12,233 ( 4,195 )
富山県	9 ( 9 )	3,067 ( 3,067 )	53	6,107	113 ( 14 )	8,787 ( 3,240 )
石川県	3 ( 3 )	1,377 ( 1,377 )	60	12,031	613 ( 4 )	30,599 ( 1,566 )
長野県	17 ( 14 )	2,820 ( 2,671 )	109	17,577	685 ( 13 )	58,053 ( 3,205 )
岐阜県	10 ( 10 )	1,618 ( 1,618 )	80	9,933	472 ( 16 )	11,222 ( 814 )
静岡県	12 ( 12 )	2,893 ( 2,893 )	257	42,671	596 ( 56 )	32,880 ( 10,225 )
愛知県	33 ( 33 )	9,994 ( 9,994 )	547	122,714	3,332 ( 136 )	178,264 ( 11,306 )
三重県	11 ( 9 )	2,101 ( 2,024 )	56	9,901	255 ( 6 )	9,161 ( 2,832 )
福井県	5 ( 4 )	1,062 ( 708 )	44	8,161	211 ( 11 )	16,372 ( 448 )
滋賀県	1 ( 1 )	562 ( 562 )	75	14,284	- ( - )	- ( - )
京都府	7 ( 7 )	1,969 ( 1,969 )	217	37,525	609 ( 26 )	31,492 ( 6,144 )
大阪府	18 ( 18 )	6,473 ( 6,473 )	1,081	158,549	7,025 ( 173 )	264,683 ( 33,313 )
兵庫県	21 ( 19 )	5,592 ( 5,044 )	482	97,159	1,497 ( 118 )	94,913 ( 33,078 )
奈良県	6 ( 6 )	1,005 ( 1,005 )	110	25,761	8 ( 4 )	944 ( 817 )
和歌山県	7 ( 7 )	2,066 ( 2,066 )	42	7,506	79 ( 2 )	4,328 ( 1,470 )
鳥取県	5 ( 5 )	649 ( 649 )	31	7,090	- ( - )	- ( - )
島根県	8 ( 7 )	1,161 ( 953 )	28	5,863	28 ( - )	3,446 ( - )
岡山県	19 ( 15 )	2,323 ( 2,057 )	77	10,991	1,078 ( 24 )	31,269 ( 4,444 )
広島県	20 ( 20 )	5,339 ( 5,339 )	246	36,756	1,711 ( 54 )	54,836 ( 8,083 )
山口県	11 ( 10 )	2,352 ( 2,164 )	80	13,223	668 ( 12 )	28,396 ( 3,647 )
徳島県	4 ( 4 )	903 ( 903 )	37	4,814	156 ( 7 )	8,377 ( 1,759 )
香川県	11 ( 11 )	3,034 ( 3,034 )	67	9,788	196 ( 14 )	9,089 ( 1,750 )
愛媛県	10 ( 7 )	1,242 ( 956 )	97	14,439	702 ( 12 )	29,747 ( 1,560 )
高知県	3 ( 2 )	611 ( 549 )	33	4,130	209 ( 9 )	9,843 ( 1,479 )
福岡県	13 ( 11 )	4,115 ( 3,592 )	446	86,370	3,517 ( 115 )	141,667 ( 24,983 )
佐賀県	- ( - )	- ( - )	49	6,857	- ( - )	- ( - )
長崎県	15 ( 11 )	1,967 ( 1,558 )	115	27,190	521 ( 35 )	25,549 ( 7,084 )
熊本県	1 ( 1 )	625 ( 625 )	94	17,881	181 ( 6 )	7,138 ( 1,722 )
大分県	3 ( 3 )	733 ( 707 )	96	12,812	427 ( 23 )	25,105 ( 5,448 )
宮崎県	4 ( 3 )	664 ( 547 )	31	9,199	187 ( 9 )	15,695 ( 2,882 )
鹿児島県	2 ( 1 )	918 ( 602 )	87	16,855	279 ( 25 )	22,372 ( 8,697 )
沖縄県	- ( - )	- ( - )	93	10,943	278 ( 3 )	18,463 ( 1,131 )
合 計	462 ( 419 )	120,775 ( 114,804 )	8,013	1,549,878	61,559 ( 2,057 )	2,514,807 ( 396,915 )

注:( )内は届出駐車場に該当するものの累計数である。

Parking 190号 / 2010・4

(平成21年3月末現在)

路上駐車場		合 計		自動車保有台数 (二輪車除く)	自動車1万台 当り駐車台数
箇所数	台数	箇所数	台数		
1	27	3,806 ( 531 )	283,683 ( 126,471 )	3,540,657	801.2
1	68	393 ( 108 )	33,406 ( 20,537 )	963,121	346.9
-	-	384 ( 102 )	31,464 ( 14,745 )	963,523	326.6
3	327	998 ( 271 )	81,008 ( 40,692 )	1,529,693	529.6
-	-	155 ( 52 )	17,859 ( 8,010 )	804,433	222.0
-	-	168 ( 64 )	15,276 ( 12,030 )	904,361	168.9
-	-	104 ( 104 )	14,588 ( 14,588 )	1,537,242	94.9
1	46	259 ( 138 )	51,618 ( 41,604 )	2,395,575	215.5
-	-	174 ( 79 )	17,923 ( 11,963 )	1,613,788	111.1
-	-	463 ( 76 )	37,847 ( 16,306 )	1,697,908	222.9
-	-	457 ( 255 )	75,226 ( 64,006 )	3,818,709	197.0
-	-	1,473 ( 544 )	191,223 ( 155,175 )	3,382,150	565.4
-	-	21,804 ( 1,193 )	742,756 ( 220,541 )	4,339,293	1,711.7
-	-	8,182 ( 714 )	448,658 ( 172,837 )	3,879,874	1,156.4
-	-	28 ( 28 )	3,392 ( 3,392 )	716,112	47.4
-	-	350 ( 120 )	32,996 ( 24,787 )	1,773,577	186.0
-	-	175 ( 76 )	17,961 ( 12,414 )	859,708	208.9
-	-	676 ( 67 )	44,007 ( 14,974 )	851,027	517.1
-	-	811 ( 136 )	78,450 ( 23,453 )	1,826,912	429.4
-	-	562 ( 106 )	22,773 ( 12,365 )	1,631,646	139.6
-	-	865 ( 325 )	78,444 ( 55,789 )	2,758,719	284.3
-	-	3,912 ( 716 )	310,972 ( 144,014 )	4,842,376	642.2
-	-	322 ( 71 )	21,163 ( 14,757 )	1,430,991	147.9
1	67	261 ( 59 )	25,662 ( 9,317 )	630,777	406.8
-	-	76 ( 76 )	14,846 ( 14,846 )	956,734	155.2
-	-	833 ( 250 )	70,986 ( 45,638 )	1,307,634	542.9
-	-	8,124 ( 1,272 )	429,705 ( 198,335 )	3,610,471	1,190.2
-	-	2,000 ( 619 )	197,664 ( 135,281 )	2,889,053	684.2
-	-	124 ( 120 )	27,710 ( 27,583 )	812,730	340.9
-	-	128 ( 51 )	13,900 ( 11,042 )	727,956	190.9
-	-	36 ( 36 )	7,739 ( 7,739 )	445,855	173.6
-	-	64 ( 35 )	10,470 ( 6,816 )	530,623	197.3
-	-	1,174 ( 116 )	44,583 ( 17,492 )	1,447,988	307.9
14	727	1,991 ( 320 )	97,658 ( 50,178 )	1,787,199	546.4
-	-	759 ( 102 )	43,971 ( 19,034 )	1,035,025	424.8
-	-	197 ( 48 )	14,094 ( 7,476 )	598,938	235.3
-	-	274 ( 92 )	21,911 ( 14,572 )	739,160	296.4
-	-	809 ( 116 )	45,428 ( 16,955 )	978,068	464.5
-	-	245 ( 44 )	14,584 ( 6,158 )	544,664	267.8
-	-	3,976 ( 572 )	232,152 ( 114,945 )	3,111,276	746.2
-	-	49 ( 49 )	6,857 ( 6,857 )	633,037	108.3
-	-	651 ( 161 )	54,706 ( 35,832 )	898,788	608.7
-	-	276 ( 101 )	25,644 ( 20,228 )	1,288,293	199.1
-	-	526 ( 122 )	38,650 ( 18,967 )	874,845	441.8
-	-	222 ( 43 )	25,558 ( 12,628 )	893,073	286.2
1	95	369 ( 113 )	40,240 ( 26,154 )	1,284,997	313.2
-	-	371 ( 96 )	29,406 ( 12,074 )	943,889	311.5
22	1,357	70,056 ( 10,489 )	4,186,817 ( 2,061,597 )	77,032,468	543.5

都道府県別二輪車駐車場整備状況(平成20年度分)

都道府県	都市計画駐車場		届出駐車場		附置義務駐車施設		路上駐車場		合計		
	箇所数	台数	箇所数	台数	箇所数	台数	箇所数	台数	箇所数	台数	
北海道	併用	3 ( 2 )	267 ( 194 )	21	5,323	- ( - )	- ( - )			24 ( 23 )	5,590 ( 5,517 )
	専用	1 ( 1 )	34 ( 34 )	3	36	- ( - )	- ( - )			4 ( 4 )	70 ( 70 )
青森県	併用	1 ( 1 )	174 ( 174 )	1	236	- ( - )	- ( - )			2 ( 2 )	410 ( 410 )
	専用	- ( - )	- ( - )	-	-	- ( - )	- ( - )			- ( - )	- ( - )
岩手県	併用	- ( - )	- ( - )	-	-	- ( - )	- ( - )			- ( - )	- ( - )
	専用	- ( - )	- ( - )	-	-	- ( - )	- ( - )			- ( - )	- ( - )
宮城県	併用	3 ( 1 )	120 ( 10 )	2	230	- ( - )	- ( - )			5 ( 3 )	350 ( 240 )
	専用	2 ( - )	153 ( - )	2	107	- ( - )	- ( - )			4 ( 2 )	260 ( 107 )
秋田県	併用	- ( - )	- ( - )	-	-	- ( - )	- ( - )			- ( - )	- ( - )
	専用	- ( - )	- ( - )	-	-	- ( - )	- ( - )			- ( - )	- ( - )
山形県	併用	- ( - )	- ( - )	-	-	- ( - )	- ( - )			- ( - )	- ( - )
	専用	- ( - )	- ( - )	-	-	- ( - )	- ( - )			- ( - )	- ( - )
福島県	併用	- ( - )	- ( - )	-	-	- ( - )	- ( - )			- ( - )	- ( - )
	専用	- ( - )	- ( - )	-	-	- ( - )	- ( - )			- ( - )	- ( - )
茨城県	併用	- ( - )	- ( - )	-	-	- ( - )	- ( - )			- ( - )	- ( - )
	専用	- ( - )	- ( - )	-	-	- ( - )	- ( - )			- ( - )	- ( - )
栃木県	併用	2 ( 2 )	486 ( 486 )	12	2,614	- ( - )	- ( - )			14 ( 14 )	3,100 ( 3,100 )
	専用	- ( - )	- ( - )	-	-	- ( - )	- ( - )			- ( - )	- ( - )
群馬県	併用	- ( - )	- ( - )	2	279	- ( - )	- ( - )			2 ( 2 )	279 ( 279 )
	専用	- ( - )	- ( - )	-	-	- ( - )	- ( - )			- ( - )	- ( - )
埼玉県	併用	- ( - )	- ( - )	-	-	1 ( 1 )	4 ( 4 )			1 ( 1 )	4 ( 4 )
	専用	- ( - )	- ( - )	4	30	- ( - )	- ( - )			4 ( 4 )	30 ( 30 )
千葉県	併用	- ( - )	- ( - )	6	1,202	- ( - )	- ( - )			6 ( 6 )	1,202 ( 1,202 )
	専用	- ( - )	- ( - )	4	54	- ( - )	- ( - )			4 ( 4 )	54 ( 54 )
東京都	併用	3 ( 3 )	223 ( 223 )	-	-	4 ( 4 )	69 ( 69 )			7 ( 7 )	292 ( 292 )
	専用	20 ( 20 )	793 ( 793 )	8	286	11 ( 11 )	311 ( 311 )			39 ( 39 )	1,390 ( 1,390 )
神奈川県	併用	3 ( 3 )	109 ( 109 )	4	483	1 ( 1 )	9 ( 9 )			8 ( 8 )	601 ( 601 )
	専用	1 ( 1 )	30 ( 30 )	25	915	63 ( 2 )	384 ( 115 )			89 ( 28 )	1,329 ( 1,060 )
山梨県	併用	- ( - )	- ( - )	-	-	- ( - )	- ( - )			- ( - )	- ( - )
	専用	- ( - )	- ( - )	-	-	- ( - )	- ( - )			- ( - )	- ( - )
新潟県	併用	- ( - )	- ( - )	1	2,200	- ( - )	- ( - )			1 ( 1 )	2,200 ( 2,200 )
	専用	- ( - )	- ( - )	1	5	- ( - )	- ( - )			1 ( 1 )	5 ( 5 )
富山県	併用	- ( - )	- ( - )	-	-	- ( - )	- ( - )			- ( - )	- ( - )
	専用	1 ( 1 )	5 ( 5 )	-	-	- ( - )	- ( - )			1 ( 1 )	5 ( 5 )
石川県	併用	- ( - )	- ( - )	-	-	- ( - )	- ( - )			- ( - )	- ( - )
	専用	- ( - )	- ( - )	1	8	- ( - )	- ( - )			1 ( 1 )	8 ( 8 )
長野県	併用	5 ( 3 )	423 ( 326 )	14	2,869	21 ( - )	1,267 ( - )			40 ( 17 )	4,559 ( 3,195 )
	専用	2 ( 2 )	80 ( 80 )	2	12	- ( - )	- ( - )			4 ( 4 )	92 ( 92 )
岐阜県	併用	- ( - )	- ( - )	-	-	- ( - )	- ( - )			- ( - )	- ( - )
	専用	1 ( 1 )	50 ( 50 )	1	69	- ( - )	- ( - )			2 ( 2 )	119 ( 119 )
静岡県	併用	- ( - )	- ( - )	9	1,209	- ( - )	- ( - )			9 ( 9 )	1,209 ( 1,209 )
	専用	- ( - )	- ( - )	2	16	- ( - )	- ( - )			2 ( 2 )	16 ( 16 )
愛知県	併用	12 ( 12 )	3,757 ( 3,757 )	11	2,921	- ( - )	- ( - )			23 ( 23 )	6,678 ( 6,678 )
	専用	- ( - )	- ( - )	-	-	- ( - )	- ( - )			- ( - )	- ( - )
三重県	併用	- ( - )	- ( - )	5	28	- ( - )	- ( - )			5 ( 5 )	28 ( 28 )
	専用	- ( - )	- ( - )	1	20	- ( - )	- ( - )			1 ( 1 )	20 ( 20 )
福井県	併用	- ( - )	- ( - )	-	-	- ( - )	- ( - )			- ( - )	- ( - )
	専用	- ( - )	- ( - )	-	-	- ( - )	- ( - )			- ( - )	- ( - )
滋賀県	併用	- ( - )	- ( - )	1	126	- ( - )	- ( - )			1 ( 1 )	126 ( 126 )
	専用	- ( - )	- ( - )	1	348	- ( - )	- ( - )			1 ( 1 )	348 ( 348 )
京都府	併用	2 ( - )	4 ( - )	-	-	- ( - )	- ( - )			2 ( - )	4 ( - )
	専用	- ( - )	- ( - )	2	32	- ( - )	- ( - )			2 ( 2 )	32 ( 32 )

都道府県	都市計画駐車場		届出駐車場		附置義務駐車施設		路上駐車場		合計		
	箇所数	台数	箇所数	台数	箇所数	台数	箇所数	台数	箇所数	台数	
大阪府	併用	- ( - )	- ( - )	6	613	- ( - )	- ( - )			6 ( 6 )	613 ( 613 )
	専用	7 ( 6 )	332 ( 317 )	30	3,525	50 ( 1 )	378 ( 28 )			87 ( 37 )	4,235 ( 3,870 )
兵庫県	併用	1 ( - )	10 ( - )	4	443	- ( - )	- ( - )			5 ( 4 )	453 ( 443 )
	専用	- ( - )	- ( - )	3	75	- ( - )	- ( - )			3 ( 3 )	75 ( 75 )
奈良県	併用	- ( - )	- ( - )	-	-	- ( - )	- ( - )			- ( - )	- ( - )
	専用	- ( - )	- ( - )	1	5	- ( - )	- ( - )			1 ( 1 )	5 ( 5 )
和歌山県	併用	- ( - )	- ( - )	-	-	- ( - )	- ( - )			- ( - )	- ( - )
	専用	- ( - )	- ( - )	-	-	- ( - )	- ( - )			- ( - )	- ( - )
鳥取県	併用	1 ( 1 )	112 ( 112 )	1	110	- ( - )	- ( - )			2 ( 2 )	222 ( 222 )
	専用	- ( - )	- ( - )	-	-	- ( - )	- ( - )			- ( - )	- ( - )
島根県	併用	- ( - )	- ( - )	1	28	- ( - )	- ( - )			1 ( 1 )	28 ( 28 )
	専用	- ( - )	- ( - )	-	-	- ( - )	- ( - )			- ( - )	- ( - )
岡山県	併用	- ( - )	- ( - )	-	-	- ( - )	- ( - )			- ( - )	- ( - )
	専用	- ( - )	- ( - )	-	-	- ( - )	- ( - )			- ( - )	- ( - )
広島県	併用	- ( - )	- ( - )	1	196	- ( - )	- ( - )			1 ( 1 )	196 ( 196 )
	専用	- ( - )	- ( - )	-	-	- ( - )	- ( - )			- ( - )	- ( - )
山口県	併用	3 ( 2 )	658 ( 470 )	8	888	125 ( 1 )	3,820 ( 510 )			136 ( 11 )	5,366 ( 1,868 )
	専用	- ( - )	- ( - )	-	-	- ( - )	- ( - )			- ( - )	- ( - )
徳島県	併用	- ( - )	- ( - )	2	15	1 ( 1 )	100 ( 100 )			3 ( 3 )	115 ( 115 )
	専用	- ( - )	- ( - )	-	-	- ( - )	- ( - )			- ( - )	- ( - )
香川県	併用	1 ( 1 )	100 ( 100 )	-	-	- ( - )	- ( - )			1 ( 1 )	100 ( 100 )
	専用	- ( - )	- ( - )	2	10	- ( - )	- ( - )			2 ( 2 )	10 ( 10 )
愛媛県	併用	- ( - )	- ( - )	-	-	- ( - )	- ( - )			- ( - )	- ( - )
	専用	- ( - )	- ( - )	2	40	- ( - )	- ( - )			2 ( 2 )	40 ( 40 )
高知県	併用	- ( - )	- ( - )	1	4	- ( - )	- ( - )			1 ( 1 )	4 ( 4 )
	専用	- ( - )	- ( - )	1	8	- ( - )	- ( - )			1 ( 1 )	8 ( 8 )
福岡県	併用	- ( - )	- ( - )	1	2	- ( - )	- ( - )			1 ( 1 )	2 ( 2 )
	専用	5 ( - )	169 ( - )	3	30	1 ( 1 )	60 ( 60 )			9 ( 4 )	259 ( 90 )
佐賀県	併用	- ( - )	- ( - )	-	-	- ( - )	- ( - )			- ( - )	- ( - )
	専用	- ( - )	- ( - )	-	-	- ( - )	- ( - )			- ( - )	- ( - )
長崎県	併用	3 ( 3 )	132 ( 132 )	3	242	- ( - )	- ( - )			6 ( 6 )	374 ( 374 )
	専用	3 ( 3 )	72 ( 72 )	9	221	- ( - )	- ( - )			12 ( 12 )	293 ( 293 )
熊本県	併用	- ( - )	- ( - )	-	-	- ( - )	- ( - )			- ( - )	- ( - )
	専用	- ( - )	- ( - )	1	30	- ( - )	- ( - )			1 ( 1 )	30 ( 30 )
大分県	併用	- ( - )	- ( - )	1	6	- ( - )	- ( - )			1 ( 1 )	6 ( 6 )
	専用	- ( - )	- ( - )	-	-	- ( - )	- ( - )			- ( - )	- ( - )
宮崎県	併用	- ( - )	- ( - )	1	1,761	- ( - )	- ( - )			1 ( 1 )	1,761 ( 1,761 )
	専用	- ( - )	- ( - )	-	-	- ( - )	- ( - )			- ( - )	- ( - )
鹿児島県	併用	1 ( - )	632 ( - )	-	-	- ( - )	- ( - )			1 ( - )	632 ( - )
	専用	- ( - )	- ( - )	1	41	- ( - )	- ( - )			1 ( 1 )	41 ( 41 )
沖縄県	併用	- ( - )	- ( - )	-	-	- ( - )	- ( - )			- ( - )	- ( - )
	専用	- ( - )	- ( - )	-	-	- ( - )	- ( - )			- ( - )	- ( - )
合計		44 34	7,207 6,093	119	24,028	153 8	5,269 692	-	-	316 ( 161 )	36,504 ( 30,813 )
		43 ( 35 )	1,718 ( 1,381 )	110	5,923	125 ( 15 )	1,133 ( 514 )	-	-	278 ( 160 )	8,774 ( 7,818 )

7 都道府県別駐車場整備状況(平成20年度分)

都道府県	都市計画駐車場		届出駐車場		附置義務駐車施設	
	箇所数	台数	箇所数	台数	箇所数	台数
北海道	1 ( - )	101 ( - )	8	1,604	98 ( 7 )	8,917 ( 2,565 )
青森県	- ( - )	- ( - )	7	736	5 ( 2 )	200 ( 74 )
岩手県	- ( - )	-49 ( -49 )	-1	-81	14 ( 1 )	1,493 ( 38 )
宮城県	- ( - )	-12 ( -12 )	3	663	18 ( 2 )	3,468 ( 259 )
秋田県	- ( - )	- ( - )	3	520	6 ( - )	3,552 ( - )
山形県	-1 ( -1 )	-59 ( -59 )	1	260	2 ( - )	68 ( - )
福島県	- ( - )	- ( - )	1	57	- ( - )	- ( - )
茨城県	- ( - )	- ( - )	1	3,089	12 ( - )	3,953 ( - )
栃木県	- ( - )	- ( - )	3	579	1 ( - )	107 ( - )
群馬県	- ( - )	- ( 20 )	1	1,117	4 ( - )	153 ( -20 )
埼玉県	- ( - )	- ( - )	13	9,003	16 ( 1 )	807 ( 235 )
千葉県	- ( - )	- ( - )	16	2,045	33 ( - )	1,851 ( - )
東京都	1 ( 1 )	262 ( 262 )	20	3,975	390 ( 5 )	16,589 ( 2,388 )
神奈川県	- ( - )	104 ( 104 )	7	4,421	132 ( 18 )	11,498 ( 10,380 )
山梨県	- ( - )	- ( - )	3	155	- ( - )	- ( - )
新潟県	- ( -1 )	- ( -36 )	-1	495	5 ( 1 )	215 ( 314 )
富山県	- ( - )	- ( - )	3	-55	10 ( - )	572 ( - )
石川県	- ( - )	3 ( 3 )	-	133	15 ( - )	828 ( - )
長野県	- ( - )	1 ( 1 )	1	634	21 ( - )	1,219 ( -10 )
岐阜県	-1 ( -1 )	-180 ( -180 )	3	380	16 ( - )	1,052 ( - )
静岡県	-1 ( -1 )	2 ( 2 )	4	953	20 ( - )	657 ( - )
愛知県	- ( - )	-115 ( -115 )	19	2,295	19 ( 5 )	1,333 ( 704 )
三重県	- ( - )	- ( - )	-2	-43	4 ( - )	79 ( - )
福井県	- ( - )	11 ( 11 )	2	140	4 ( - )	451 ( - )
滋賀県	- ( - )	- ( - )	8	1,486	- ( - )	- ( - )
京都府	- ( - )	- ( - )	-6	-425	25 ( 1 )	689 ( 188 )
大阪府	- ( - )	-2 ( -2 )	85	26,157	100 ( 3 )	5,499 ( -1,462 )
兵庫県	- ( - )	- ( - )	11	2,118	39 ( 2 )	3,538 ( 50 )
奈良県	- ( - )	- ( - )	6	981	- ( - )	- ( - )
和歌山県	- ( - )	- ( - )	-1	-69	- ( - )	- ( - )
鳥取県	- ( - )	- ( - )	-	-96	- ( - )	- ( - )
島根県	- ( - )	- ( - )	-1	-179	3 ( - )	2,018 ( - )
岡山県	-1 ( -1 )	-673 ( -639 )	-1	212	15 ( - )	124 ( - )
広島県	1 ( 1 )	50 ( 50 )	1	1,153	48 ( 4 )	4,968 ( 629 )
山口県	- ( -1 )	- ( -188 )	-2	106	31 ( -1 )	3,276 ( - )
徳島県	- ( - )	- ( - )	-2	-85	3 ( - )	639 ( - )
香川県	- ( - )	-5 ( -5 )	2	227	1 ( -16 )	62 ( -780 )
愛媛県	- ( - )	- ( - )	1	-214	2 ( 3 )	17 ( 226 )
高知県	- ( - )	- ( - )	-	-	7 ( - )	481 ( - )
福岡県	- ( - )	- ( - )	9	1,308	66 ( - )	2,459 ( - )
佐賀県	- ( - )	- ( - )	2	-589	- ( - )	- ( - )
長崎県	- ( - )	- ( - )	-1	-102	9 ( 1 )	423 ( 950 )
熊本県	- ( - )	- ( - )	8	1,986	3 ( - )	53 ( - )
大分県	- ( - )	- ( - )	6	690	7 ( - )	78 ( - )
宮崎県	- ( - )	- ( - )	-1	-673	7 ( -3 )	287 ( 73 )
鹿児島県	- ( - )	- ( - )	-4	-9	12 ( - )	487 ( - )
沖縄県	- ( - )	- ( - )	1	175	14 ( - )	650 ( - )
合計	-1 ( -4 )	-561 ( -832 )	236	67,233	1,237 ( 36 )	84,810 ( 16,801 )

路上駐車場		合 計		自動車保有台数前年比 (二輪車除く)
箇所数	台数	箇所数	台数	
-	-	107 ( 15 )	10,622 ( 4,169 )	-16,515
-	-	12 ( 9 )	936 ( 810 )	-2,180
-	-	13 ( - )	1,363 ( -92 )	7,693
2	295	23 ( 5 )	4,414 ( 910 )	13,452
-	-	9 ( 3 )	4,072 ( 520 )	2,734
-	-	2 ( - )	269 ( 201 )	6,761
-	-	1 ( 1 )	57 ( 57 )	17,808
-	-	13 ( 1 )	7,042 ( 3,089 )	31,851
-	-	4 ( 3 )	686 ( 579 )	34,948
-	-	5 ( 1 )	1,270 ( 1,117 )	25,625
-	-	29 ( 14 )	9,810 ( 9,238 )	85,408
-	-	49 ( 16 )	3,896 ( 2,045 )	59,462
-	-	411 ( 26 )	20,826 ( 6,625 )	259,837
-	-	139 ( 25 )	16,023 ( 14,905 )	176,347
-	-	3 ( 3 )	155 ( 155 )	16,584
-	-	4 ( -1 )	710 ( 773 )	20,996
-	-	13 ( 3 )	517 ( -55 )	2,294
-	-	15 ( - )	964 ( 136 )	63
-	-	22 ( 1 )	1,854 ( 625 )	35,103
-	-	18 ( 2 )	1,252 ( 200 )	1,001,381
-	-	23 ( 3 )	1,612 ( 955 )	1,138,150
-	-	38 ( 24 )	3,513 ( 2,884 )	2,153,677
-	-	2 ( -2 )	36 ( -43 )	-3,336,640
-	-	6 ( 2 )	602 ( 151 )	-782,817
-	-	8 ( 8 )	1,486 ( 1,486 )	12,814
-	-	19 ( -5 )	264 ( -237 )	24,458
-	-	185 ( 88 )	31,654 ( 24,693 )	78,051
-	-	50 ( 13 )	5,656 ( 2,168 )	2,083,506
-	-	6 ( 6 )	981 ( 981 )	95,628
-	-	-1 ( -1 )	-69 ( -69 )	-2,087,398
-	-	- ( - )	-96 ( -96 )	94
-	-	2 ( -1 )	1,839 ( -179 )	1,073
-	-	13 ( -2 )	-337 ( -427 )	12,200
-	-38	50 ( 6 )	6,133 ( 1,832 )	19,034
-	-	29 ( -4 )	3,382 ( -82 )	5,762
-	-	1 ( -2 )	554 ( -85 )	5,305
-	-	3 ( -14 )	284 ( -558 )	8,295
-	-	3 ( 4 )	-197 ( 12 )	9,213
-	-	7 ( - )	481 ( - )	7,533
-	-	75 ( 9 )	3,767 ( 1,308 )	56,566
-	-	2 ( 2 )	-589 ( -589 )	7,754
-	-	8 ( - )	321 ( 848 )	20,212
-	-	11 ( 8 )	2,039 ( 1,986 )	15,270
-	-	13 ( 6 )	768 ( 690 )	11,266
-	-	6 ( -4 )	-386 ( -600 )	13,725
-	-	8 ( -4 )	478 ( -9 )	17,656
-	-	15 ( 1 )	825 ( 175 )	37,220
2	257	1,474 ( 268 )	151,739 ( 83,202 )	1,407,259